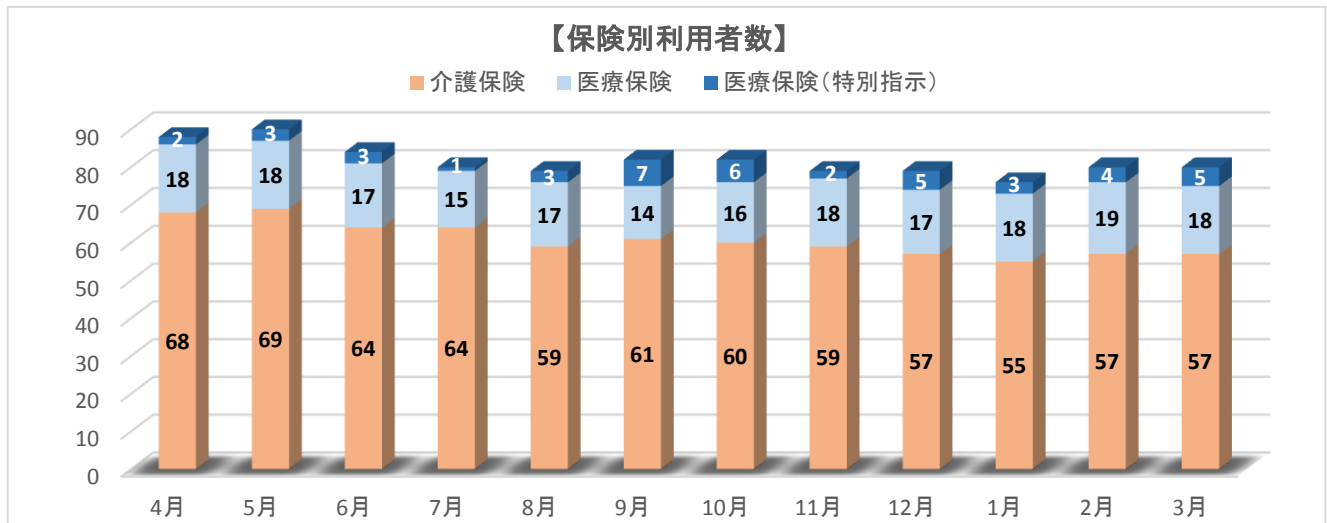


# 平成26年度実績 鹿児島中央訪問看護ステーション

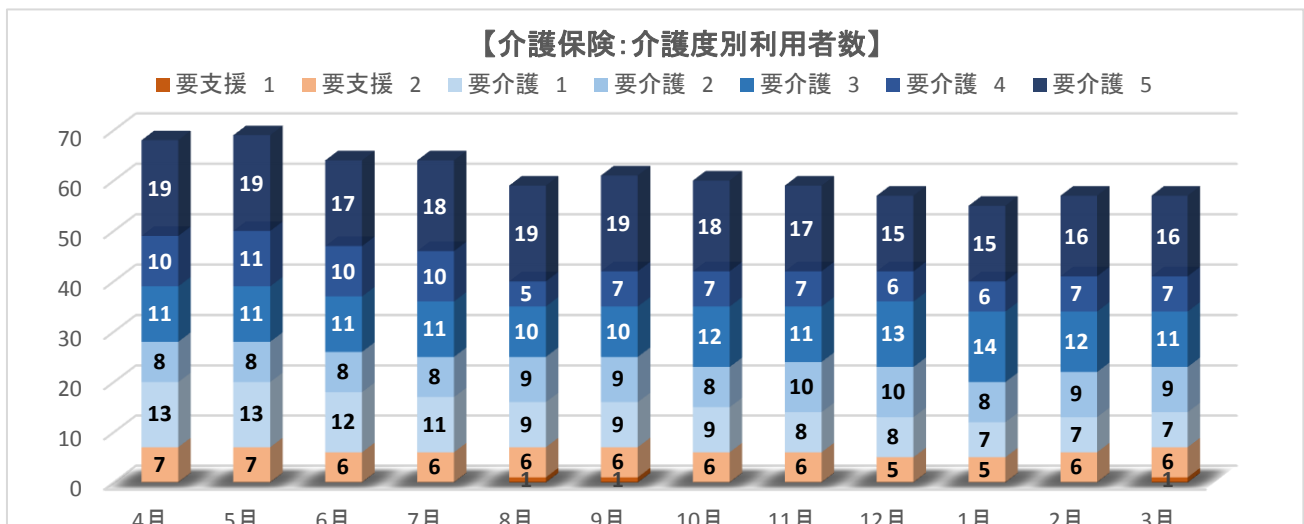
## 【保険別利用者数(人)】

	4月	5月	6月	7月	8月	9月	10月	11月	12月	1月	2月	3月	計
介護保険	68	69	64	64	59	61	60	59	57	55	57	57	730
医療保険	18	18	17	15	17	14	16	18	17	18	19	18	205
医療保険(特別指示)	2	3	3	1	3	7	6	2	5	3	4	5	44
計	88	90	84	80	79	82	82	79	79	76	80	80	979



## 【介護保険：介護度別利用者数】

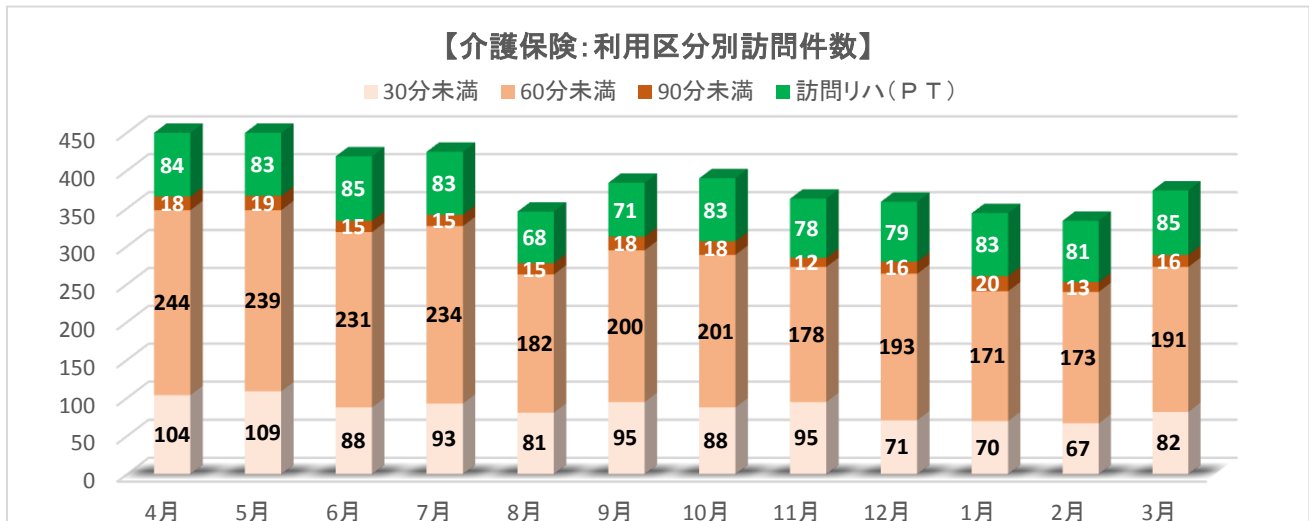
	4月	5月	6月	7月	8月	9月	10月	11月	12月	1月	2月	3月	計
要支援 1					1	1						1	3
要支援 2	7	7	6	6	6	6	6	6	5	5	6	6	72
要介護 1	13	13	12	11	9	9	9	8	8	7	7	7	113
要介護 2	8	8	8	8	9	9	8	10	10	8	9	9	104
要介護 3	11	11	11	11	10	10	12	11	13	14	12	11	137
要介護 4	10	11	10	10	5	7	7	7	6	6	7	7	93
要介護 5	19	19	17	18	19	19	18	17	15	15	16	16	208
計	68	69	64	64	59	61	60	59	57	55	57	57	730
(男)	(26)	(27)	(28)	(28)	(26)	(27)	(28)	(27)	(28)	(28)	(27)	(26)	(326)
(女)	(42)	(42)	(36)	(36)	(33)	(34)	(32)	(32)	(29)	(27)	(30)	(31)	(404)



### 【介護保険：利用区別訪問件数】

	4月	5月	6月	7月	8月	9月	10月	11月	12月	1月	2月	3月	計
30分未満	104	109	88	93	81	95	88	95	71	70	67	82	1,043
60分未満	244	239	231	234	182	200	201	178	193	171	173	191	2,437
90分未満	18	19	15	15	15	18	18	12	16	20	13	16	195
訪問リハ(PT)	84	83	85	83	68	71	83	78	79	83	81	85	963
計	450	450	419	425	346	384	390	363	359	344	334	374	4,638

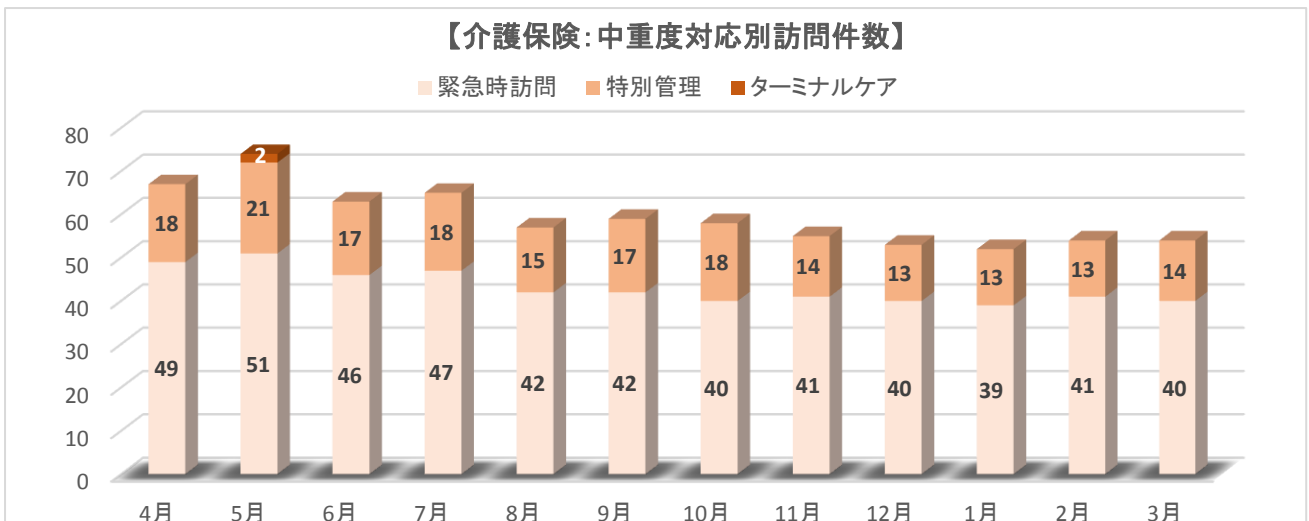
### 【介護保険:利用区別訪問件数】



### 【介護保険：中重度対応別訪問件数】

	4月	5月	6月	7月	8月	9月	10月	11月	12月	1月	2月	3月	計
緊急時訪問	49	51	46	47	42	42	40	41	40	39	41	40	518
特別管理	18	21	17	18	15	17	18	14	13	13	13	14	191
ターミナルケア		2											2
計	67	74	63	65	57	59	58	55	53	52	54	54	711

### 【介護保険:中重度対応別訪問件数】



### 【医療保険：利用区分別訪問件数】

	4月	5月	6月	7月	8月	9月	10月	11月	12月	1月	2月	3月	計
訪問看護	183	157	141	165	140	132	148	159	143	147	163	159	1,837
訪問リハ(PT)	33	26	30	30	26	29	31	32	30	34	33	41	375
特別指示	17	15	24	7	19	44	54	26	50	13	35	39	343
計	233	198	195	202	185	205	233	217	223	194	231	239	2,555

